



INSTITUTO DE ESTUDIOS ECONOMICOS

La **molienda de granos** acumulados a febrero de 2011 presentó incrementos con respecto al mismo período del año anterior para todos los cultivos: soja (43,7%), maíz (7,9%), trigo (8,4%) y girasol (5,0%).

La **producción de Aceites y subproductos**, acumulados a febrero presentó las siguientes variaciones con respecto al mismo período del año anterior: para los subproductos de la soja (aceites 44,3%, pellets 43,2%) y los de girasol (aceites 12,3%, pellets 16,8%).

Las **ventas externas de granos y subproductos** en marzo presentaron las siguientes variaciones con respecto al mes anterior: 16,4% para los montos, 1,2% para los precios, 15,1% para los volúmenes y -1,3% para los embarques.

La **liquidación de divisas** presentó en marzo una variación de 52,3% con respecto al mes anterior. Respecto al mismo mes del año pasado la variación fue de 38,7%.

En cuanto a los **fletes marítimos orientativos para granos** para marzo de 2011, las diferencias con respecto al mes anterior son de 11,1% para Brasil, 8,6% para Egipto y 6,2% para el caso de Holanda.

Los **fletes por Camión** para marzo de 2011, presentaron las siguientes variaciones con respecto al mismo mes del año anterior: 20 km +90,0%, 100 km +73,9%, 500 km +55,6%, 1000 +51,6%.

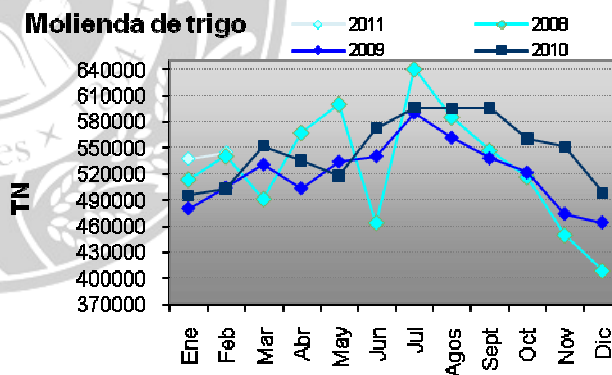
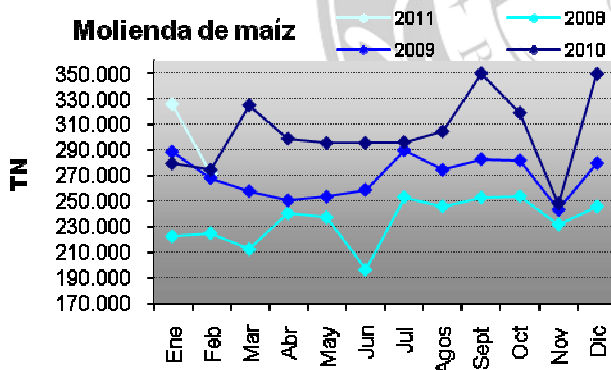
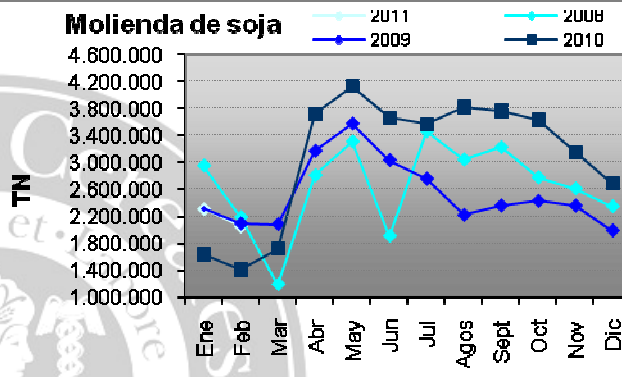
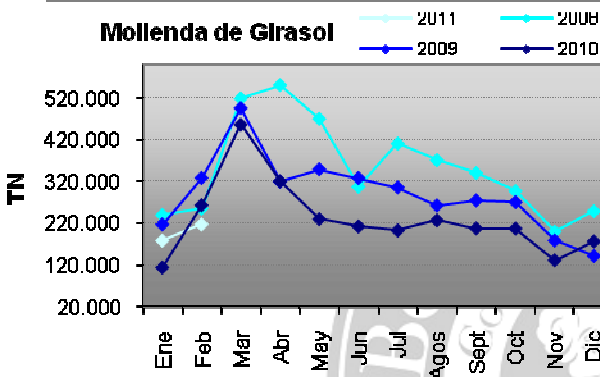
Los **diferenciales de precios** entre similares posiciones de distintas plazas de los Mercados de Futuros son los siguientes para el mes de marzo: para el trigo (41,5%), para la soja (31,2%) y para el maíz (34,8%).

El **Índice de Precios de Materias Primas** de se ubicó en un valor de 194,3. En términos interanuales la variación es de 35,7%, e intermensualmente se observa un descenso del -2,2%.

BOLSA DE CEREALES
INSTITUTO DE ESTUDIOS ECONÓMICOS

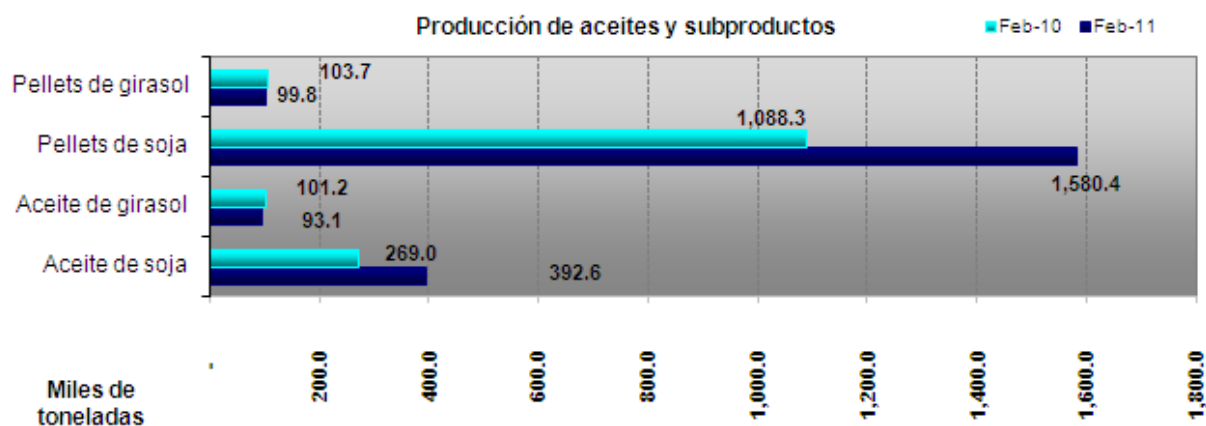
Molienda de granos (en toneladas)*

	Acumulado a febrero 2011	Acumulado a febrero 2010	Variación
Soja	4.356.387	3.031.637	43,7%
Girasol	396.406	377.460	5,0%
Trigo	1.081.825	997.775	8,4%
Maíz	596.708	553.150	7,9%


Producción de aceites y subproductos (en toneladas)*

	Acumulado a febrero 2011	Acumulado a febrero 2010	Variación
Aceite de soja	838.518	581.024	44,3%
Pellets de soja	3.357.842	2.345.186	43,2%
Aceite de girasol	164.593	146.566	12,3%
Pellets de girasol	176.631	151.172	16,8%

*Fuente Minagri,



Comercio exterior de granos y subproductos

	Marzo 2011	Febrero 2011	Variación	Febrero 2010	Variación
Monto (millones de u\$s)	1.397,9	1.200,6	16,4%	776,5	80,0%
Precios promedio (u\$s por ton.)	339,0	335	1,2%	266,0	27,4%
Volumen (miles de ton.)	4.127,2	3.583,9	15,1%	2.919,0	41,4%
Embarques (unidades)	2.764	2.800	-1,3%	3.351	-17,5%

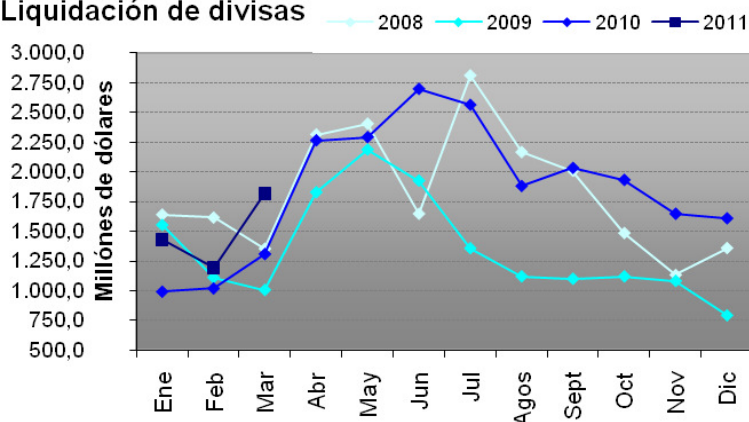
Fuente: Elaboración propia en base a datos del SENASA.

Liquidación de divisas de los industriales de oleaginosos y exportadores de cereales (en millones de dólares)

	Marzo 2011	Febrero 2011	Variación	Marzo 2010	Variación
Liquidación	1.817,7	1.193,8	52,3%	1.310,4	38,7%

Fuente: Elaboración propia en base a datos de CIARACEC.

Liquidación de divisas



Acumulado a Marzo 2009: 3.675,5 MM USD
Acumulado a Marzo 2010: 3.326,8 MM USD
Acumulado a Marzo 2011: 4.442,0 MM USD

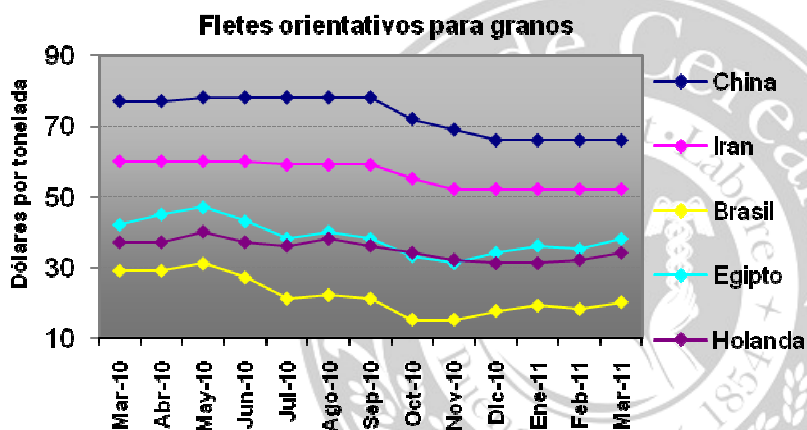
Fuente: Elaboración propia en base a datos de CIARA.

Flete marítimo orientativo para granos

Destino	Marzo 2011	Febrero 2011	Variación	Marzo 2010	Variación
China ⁽²⁾	66,0	66,0	-	77,0	-14,3%
Irán ⁽²⁾	52,0	52,0	-	60,0	-13,3%
Brasil ⁽²⁾	20,0	18,0	11,1%	29,0	-31,0%
Egipto ⁽²⁾	38,0	35,0	8,6%	42,0	-9,5%
Holanda ⁽³⁾	34,0	32,0	6,2%	37,0	-8,1%

⁽²⁾ Barcos con porte de 40.000 toneladas. ⁽³⁾ Barcos con porte de 25000 toneladas.

Fuente: Área Regímenes Especiales – Dirección de Mercados Agroalimentarios, MinAgri.



Fuente:

Elaboración propia en base a datos del Área de Regímenes Especiales - Dirección de Mercados Agroalimentarios, MinAgri.

Flete por camión, a granel (en pesos por tonelada)

Kilómetros	Marzo 2011	Febrero 2011	Variación	Marzo 2010	Variación
20	26,6	23,5	13,2%	14,0	90,0%
100	60,0	55,3	8,5%	34,5	73,9%
500	180,0	172,0	4,6%	115,7	55,6%
1000	330,5	323,7	2,1%	218,0	51,6%

Se consideran camiones con capacidad de carga de 30 toneladas.

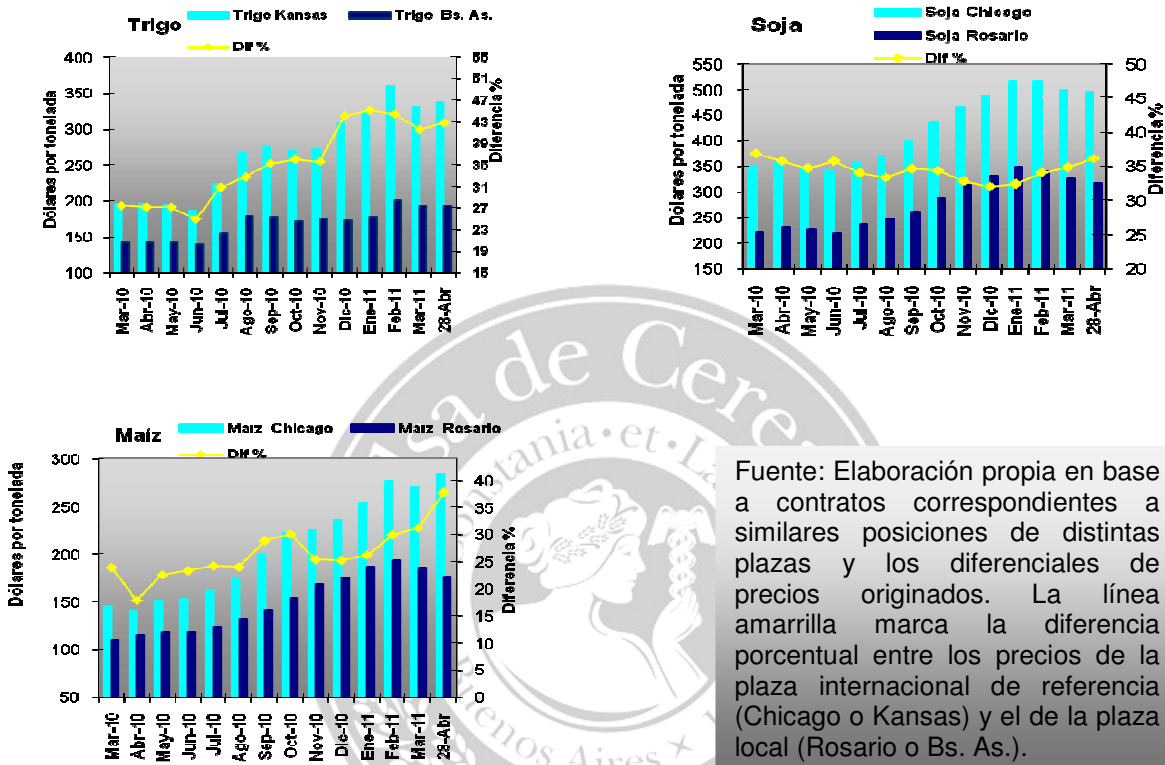
Fuente: Área Regímenes Especiales – Dirección de Mercados Agroalimentarios, MinAgri.

Camiones arribados en puerto

Puerto	Marzo 2011	Febrero 2010
Rosario y zona	84.098	49.906
Dársena y Buenos Aires	5.180	6.287
Necochea	12.532	8.438
Bahía Blanca	4.941	4.172

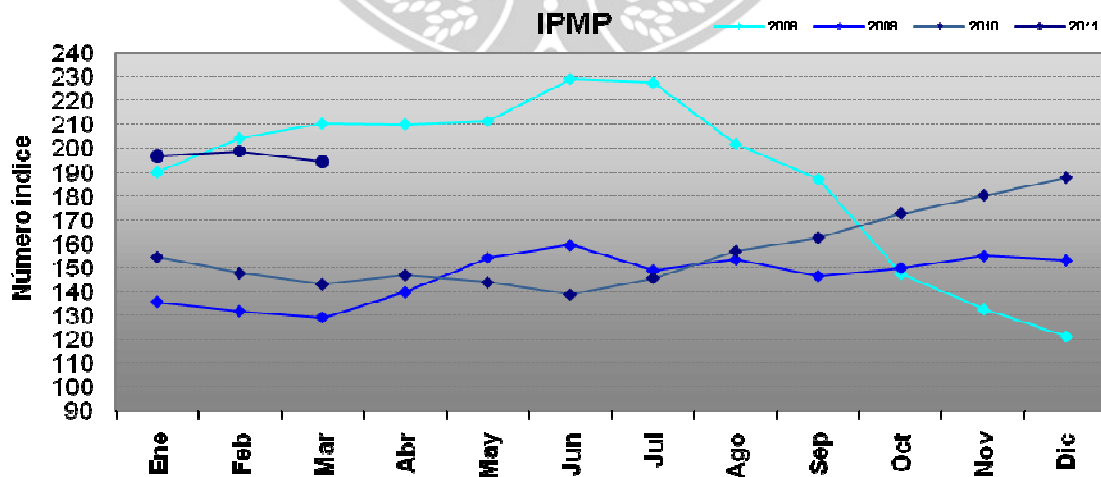
Fuente: Elaboración propia en base a datos de la Cámara Gremial de Recibidores de Cereales, Oleaginosas y Afines de la Bolsa de Cereales.

Diferencial de precios en mercados de futuros



Fuente: Elaboración propia en base a contratos correspondientes a similares posiciones de distintas plazas y los diferenciales de precios originados. La línea amarilla marca la diferencia porcentual entre los precios de la plaza internacional de referencia (Chicago o Kansas) y el de la plaza local (Rosario o Bs. As.).

Índice de precios de las materias primas (en dólares estadounidenses)



Fuente: Elaboración propia en base a datos del Banco Central de la República Argentina. Base diciembre 1995 = 100